

Spécialité SVT

« Sciences de la vie et de la Terre »



Spécialité SVT

« Sciences de la vie et de la Terre »

En Première

- 2h en classe entière
- 2h de TP

En Terminale

- 4h en classe entière
- 2h de TP

Objectifs

- **Renforcer** la maîtrise de connaissances et de modes de raisonnement propres aux sciences ;
- **Participer** à la formation de l'esprit critique et à l'éducation civique sur des thèmes liés à l'environnement, la santé et la sécurité ;
- **Préparer** à la poursuite d'études

Les thématiques

THÈME 1

La Terre, la vie
et l'organisation
du vivant



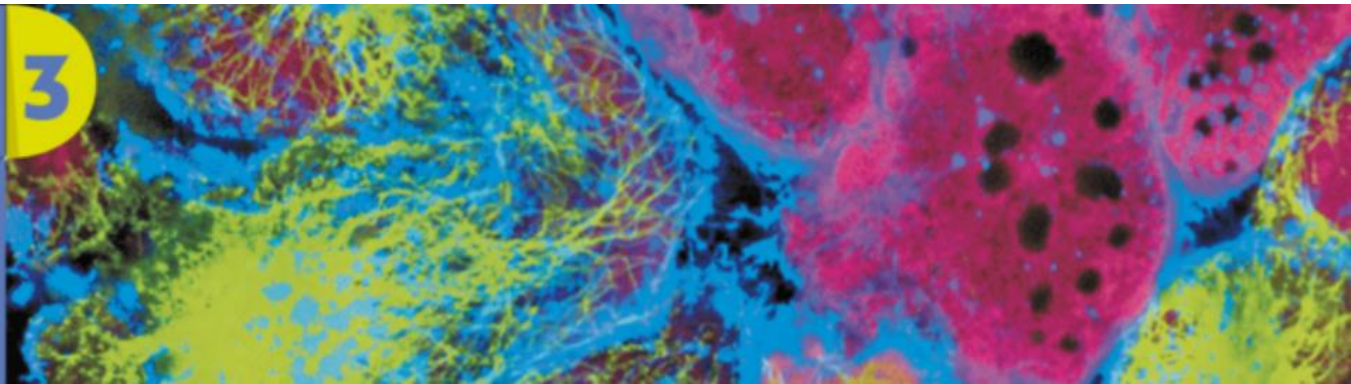
THÈME 2

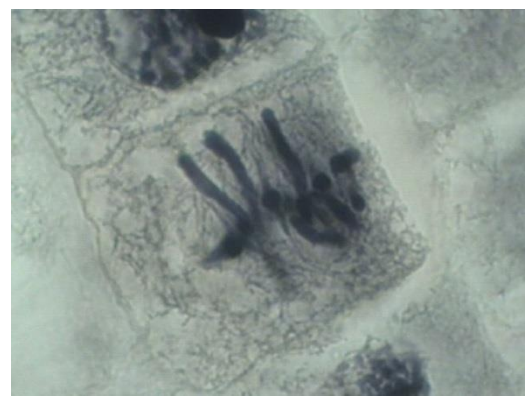
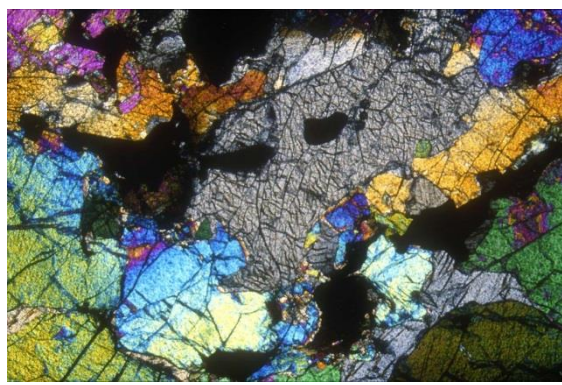
Enjeux
contemporains
de la planète



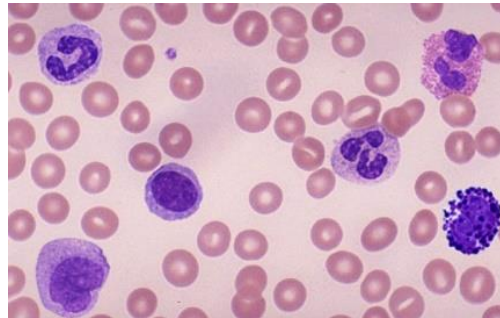
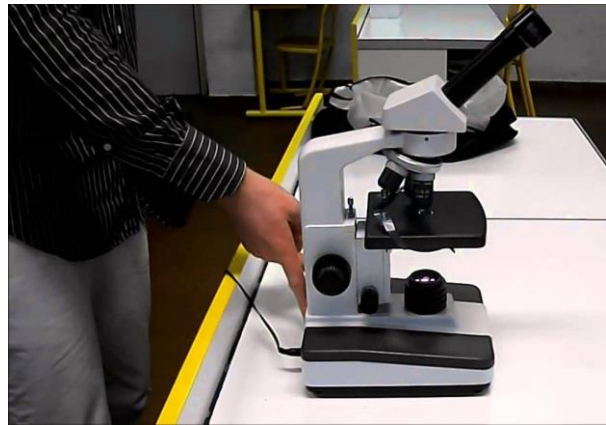
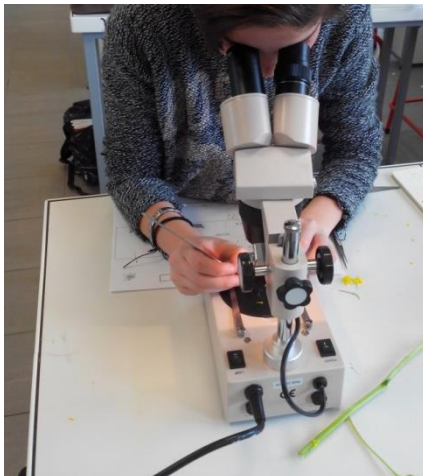
THÈME 3

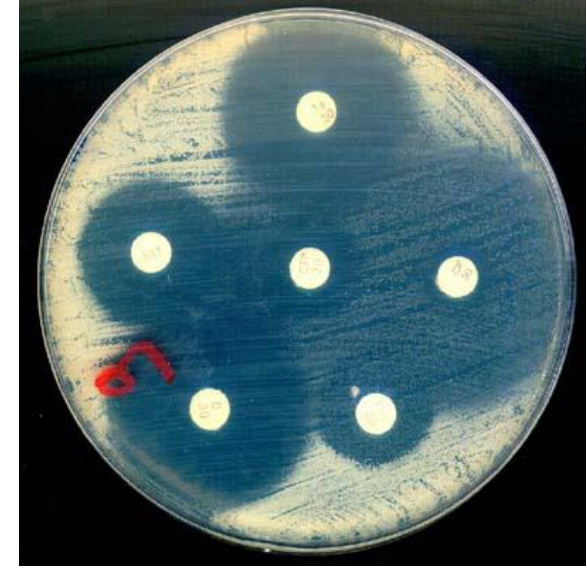
Corps humain
et santé



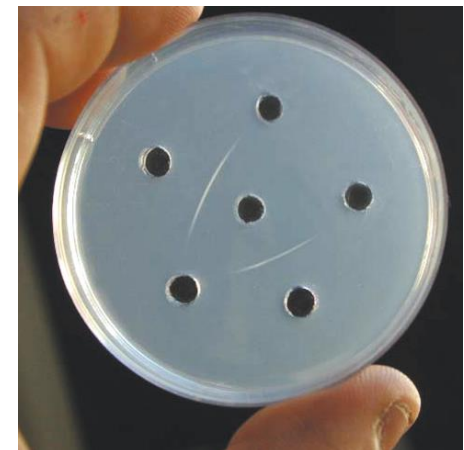


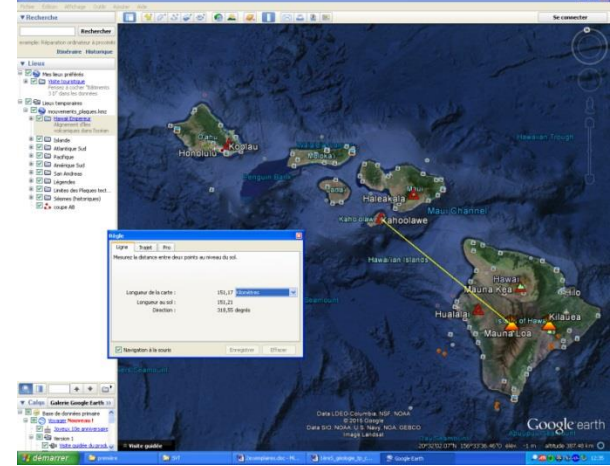
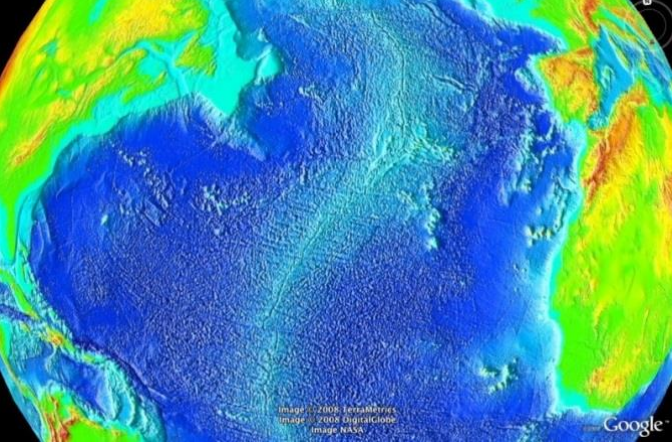
Observer



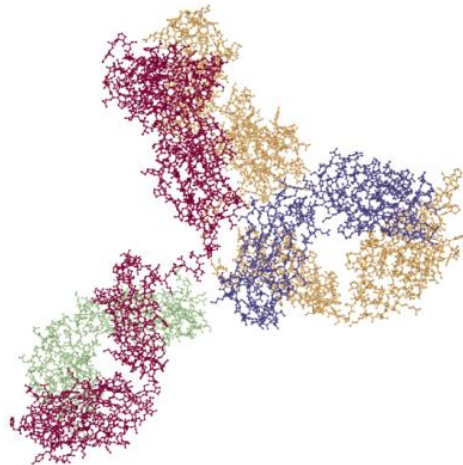
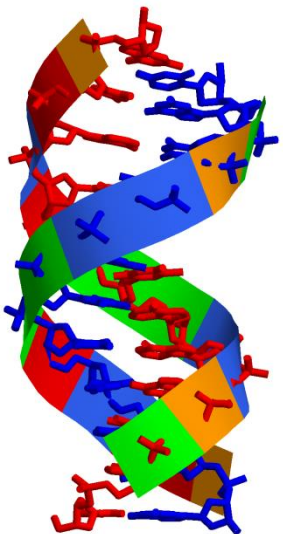


Réaliser des expériences





Utiliser des logiciels



CNDP-INRP Anagène - [Affichage des séquences]

Fichier Edition Traiter Options Fenêtre Aide

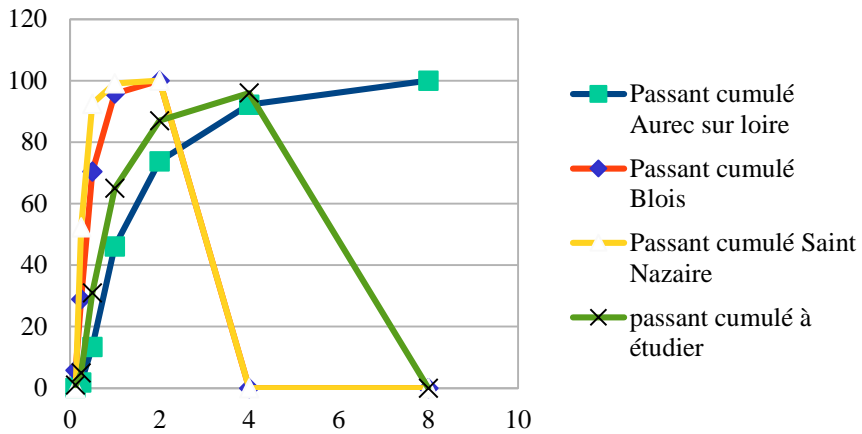
1 5 10

| | | |
|------------|-------|--|
| ▶ beta.pro | ◀ ▶ 0 | MetValHisLeuThrProGluGluLysSerAlaValThrA |
| drep.pro | ◀ ▶ 0 | MetValHisLeuThrProValGluLysSerAlaValThrA |

Sélection : 0/2 lignes



Raisonner



Graphiques

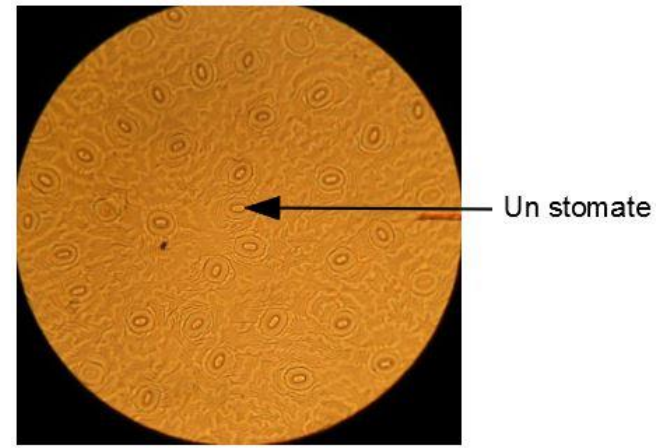
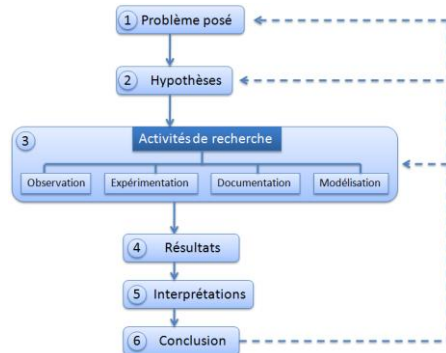


Photo légendée

Oral ← **Communiquer** → **Ecrit**

Schémas



Tableau

| Roches métamorphiques | Minéraux observés |
|----------------------------|--------------------------------------|
| Glaucophane (Metagabbro B) | Pyroxène ; Plagioclase ; Glaucophane |
| Eclogite (Métagabbro c) | Grenat ; Jadéite |

SVT pour faire quoi ?

- Domaine de la santé et du social
- Domaine du sport
- Domaine de l'alimentation et de l'environnement
- Domaine de la recherche, de l'ingénierie et du professorat en biologie et géologie

http://www.ent-apbg.org/orientation_docs/0001.html

<http://www.horizons21.fr/>

<https://view.genial.ly/5e2d6ecee50d015627a4443>

Sciences de la vie et de la Terre pour faire quoi ?

* Document mis à jour et établi à partir des attendus des différentes filières publiés au BO.

TERMINALES 2019/2020 NON ORIENTATION EN LIGNE

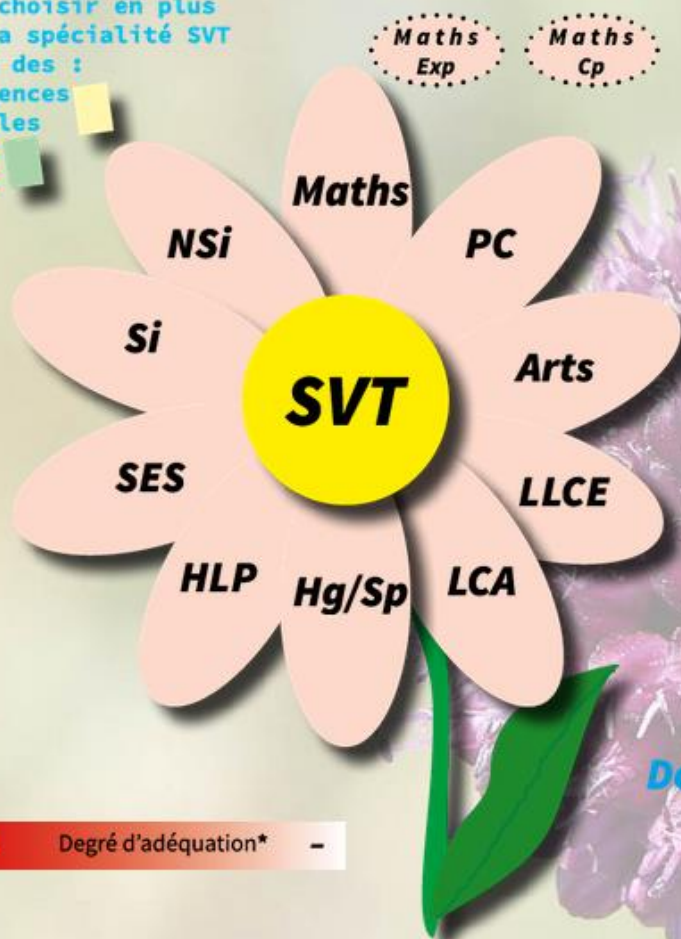
Entrez dans l'enseignement supérieur

CHOISIR SES ENSEIGNEMENTS DE SPÉCIALITÉ EN SECONDE

5
Pour retourner au début

- PC** : Physique Chimie
- NSi** : Numérique et sciences informatiques
- Si** : Sciences de l'ingénieur
- SES** : Sciences économiques et sociales
- HLP** : Humanités, littérature et philosophie
- Hg/Sp** : Histoire géographique, géopolitique et sciences politiques
- LCA** : Langues et cultures de l'antiquité
- LLCE** : Langues et littératures étrangères
- Enseignements facultatifs :**
 - **Maths cp** : Mathématiques complémentaires (si spécialité maths non choisie en terminale)
 - **Maths Exp** : Mathématiques expertes (si spécialité maths conservée en terminale)

Que choisir en plus de la spécialité SVT pour des :
-Licences
-Ecoles
-DUT
-BTS



Domaine de la santé et du social



Domaine du sport



Domaine de l'alimentation et de l'environnement



Domaine de la recherche, de l'ingénierie et du professorat en biologie et géologie



+ Degré d'adéquation* -