

# Revue de presse

Mots-clés + contexte

## The Guardian

Royal Society for the Protection of Birds uses **drone** to keep watch on Britain's vulnerable birds



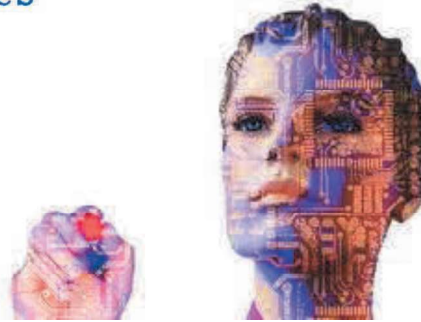
A corncrake in Argyll, Scotland. The RSPB is trying to reintroduce the species back into the UK. Photograph: Andy Hay/RSPB/PA

## Le Monde

Alarmes à distance, chauffage **connecté...** la domotique est de retour

20 minutes

**Transhumanisme:** A quoi ressemblera l'homme «augmenté» de 2050 ?



## expressions

Les nouvelles de L'Essioux

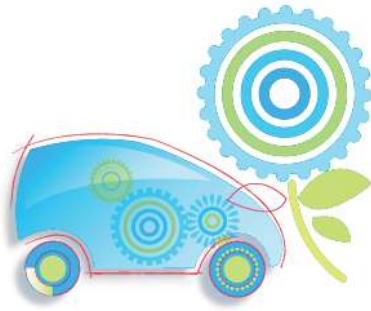
Travaux **d'isolation** résidence les Grandes Terres aux Minguettes



# la spécialité SI bac général répond aux enjeux de demain



Le rapport aux objets



Le rapport à l'environnement



Le rapport au vivant

Des formations  
scientifiques et  
technologiques  
ancrées dans le  
**21<sup>e</sup> Siècle**



# La spé SI : les enjeux

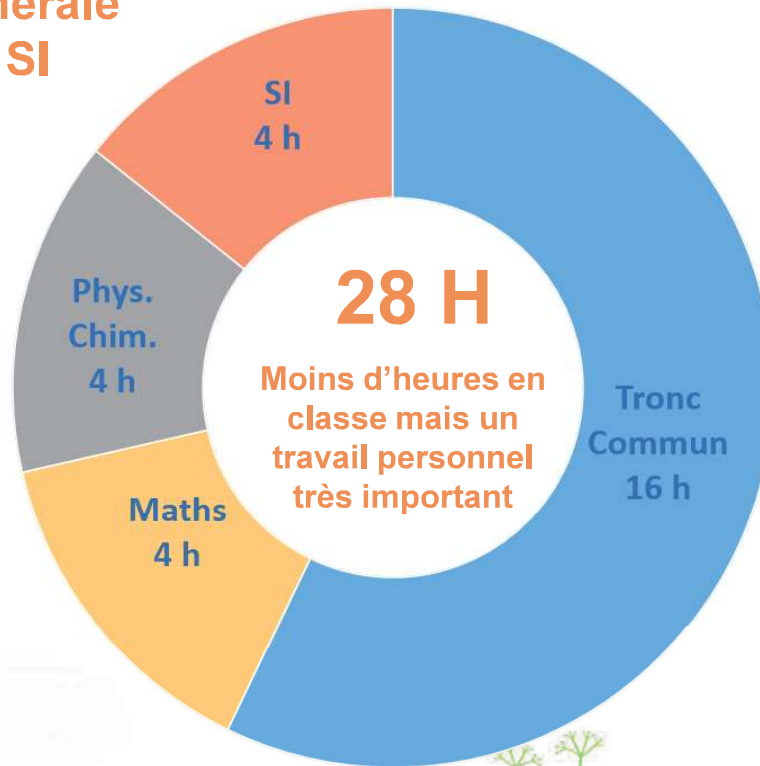
La spécialité **Sciences de l'ingénieur** demande :

- d'avoir une grande capacité d'**abstraction**
- d'être à l'aise avec la **démarche scientifique**
- de développer **une grande capacité de travail** y compris à la maison



# Une organisation différente

1<sup>ère</sup> générale  
spé SI

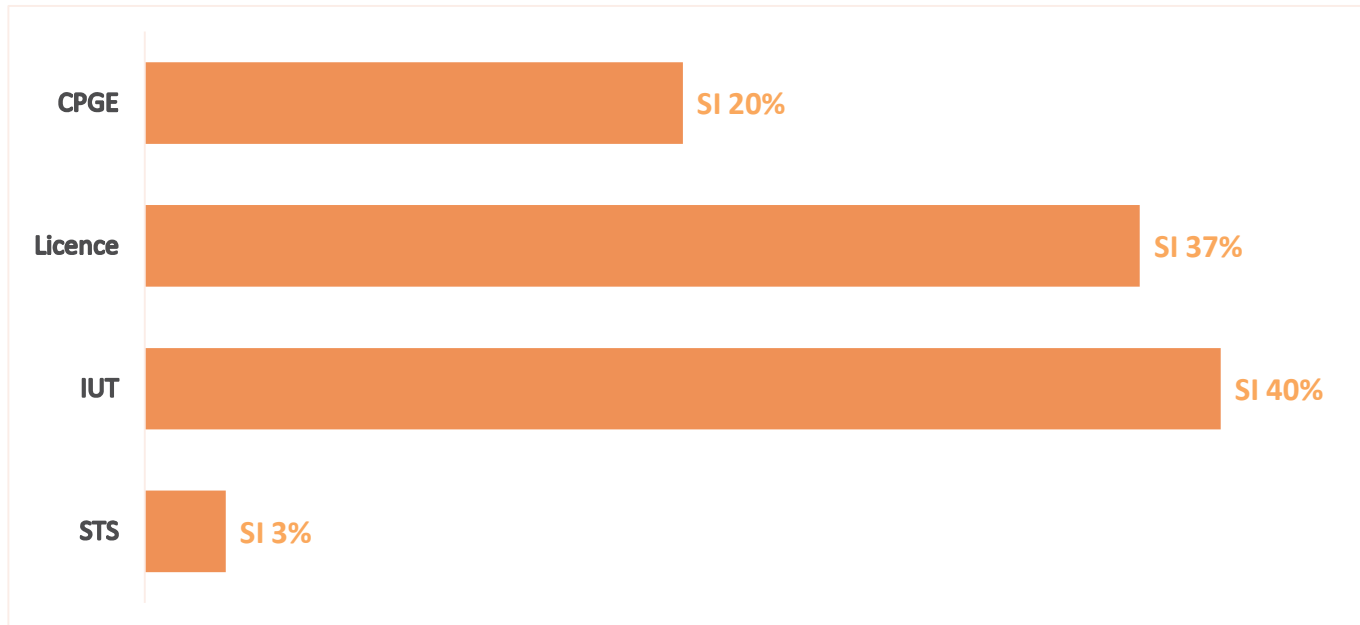


	SI
Français	✓
Hist./Géo/EMC	✓
LVA LVB	✓
EPS	✓
Sciences	✓
Maths	





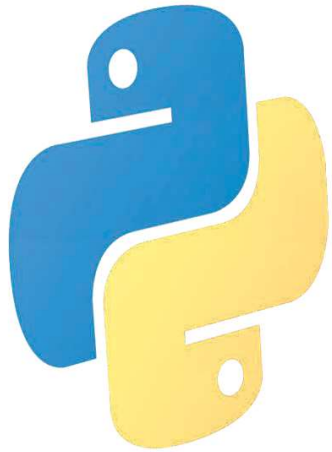
# Une fois le bac en poche



des projets sur PARCOURSUP bien différenciés



# SNT une parenté évidente



Programmation



Robot autonome



Interface Homme-Machine

**avec la spé SI**



# Des questions ?



# Merci de votre attention

